

## Άσκηση Ακοής – Σολφέζ – Ρυθμική Αγωγή I

Μάθημα 11ο – Εργασία εβδομάδας

1α. Άσκηση Jersild 32 (σελ.32 στο βιβλίο, σελ.14 στο pdf.) (Δίνεται ηχογραφημένη\*).

1β. Prosser, σελ. 3 «Εργαστήρι 5» - Σύνθετα μέτρα: Άσκηση 15 (σελ.31 στο pdf. Επειδή δεν φαίνεται καλά στο pdf, δίνεται και στο τέλος της τρέχουσας σελίδας). (Δίνεται ηχογραφημένη\*).

1γ. Ξεκινήστε επανάληψη τις ασκήσεις των εξετάσεων!

2. Εξασκήστε το τραγούδι της 7μ με τη βοήθεια του ηχητικού αρχείου\* όπου ακούγεται να ανεβαίνει χρωματικά, ξεκινώντας (ως βάση του διαστήματος) από το F3 και φτάνοντας ως το E4. Στόχος είναι να φτάσουμε να ακούμε εσωτερικά την 7μ πριν ακουστεί και πριν την τραγουδήσουμε.

The image shows two musical staves. The top staff is for Harp and the bottom for Hr. Both are in 4/4 time. The Harp staff starts with a tempo marking of ♩ = 52. The music consists of eighth notes with alternating dynamics: f, p, f, p, f, p, f, p, f, p, f, p. The Hr. staff also consists of eighth notes with alternating dynamics: f, p, f, p, f, p, f, p, f, p, f, p.

3. Ασκήσεις ακουστικής αναγνώρισης “Compus I”:

Ως εξάσκηση για το τεστ, μπορείτε να χρησιμοποιήσετε τις ασκήσεις από το όγδοο και ένατο σελ ασκήσεων (‘Compus 8’ & ‘Compus 9’).

Δώστε βαρύτητα στο είδος της άσκησης που έχετε περισσότερη ανάγκη να εξασκήσετε. Είναι καλύτερα να μη λύνετε τις ασκήσεις του dictée όλες μαζί, αλλά ει δυνατόν διάσπαρτα σε διαφορετικές μέρες ή ώρες της μέρας, ώστε να είναι το αυτί και το μυαλό ξεκούραστα. Όταν διορθώνετε από τις λύσεις, όπου υπάρχουν λάθη, τραγουδήστε αυτό που γράψατε και τη λύση, συγκρίνοντας τα δύο ακούσματα.\*\*

Prosser, σελ. 3, «Εργαστήρι 5» - Άσκηση 15:

The image shows three staves of musical notation for exercise 15. The first staff is in 12/8 time and starts with a treble clef. The second and third staves are in 6/8 time and start with an alto clef. The music consists of eighth notes with alternating dynamics: f, p, f, p, f, p, f, p, f, p, f, p.

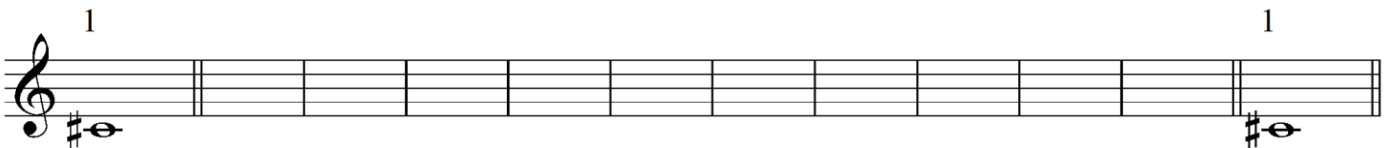
#### 4. Dictée για την εξάσκηση ακουστικής αναγνώρισης βαθμίδων:

Δίνονται τονικές: λα, ντο#, μιb, φα#, σολ. Για κάθε πεντάγραμμο που ακολουθεί, θα ακούσετε στην αρχή και στο τέλος την δοσμένη τονική, και ενδιάμεσα με ανακατεμένη σειρά μεμονωμένες νότες από την αντίστοιχη μείζονα/ελάσσονα κλίμακα. Συμπληρώστε τις νότες και τους αριθμούς βαθμίδων με αραβικούς (ελληνικούς) αριθμούς (1/8, 2, 3↓, 3, 4, 5, 6↓, 6, 7↓, 7). Πριν την ακρόαση της σειράς, τραγουδήστε τη μείζονα & τις ελάσσονες κλίμακες (αρμονική & μελωδική) από την κάθε δοσμένη τονική. Στη συνέχεια, στόχος είναι στο άκουσμα κάθε βαθμίδας να τραγουδάτε τον αριθμό και τη μελωδία που της αντιστοιχεί (βλ. Μελωδικές σημειώσεις, σελ.11), επιστρέφοντας πάντα στην τονική. Οι λύσεις δίνονται στο τέλος του παρόντος εγγράφου. Όπως πάντα, όπου υπάρχουν λάθη, [παίξτε και] τραγουδήστε αυτό που γράψατε και τη λύση, συγκρίνοντας τα δύο ακούσματα.\*

(i)



(ii)



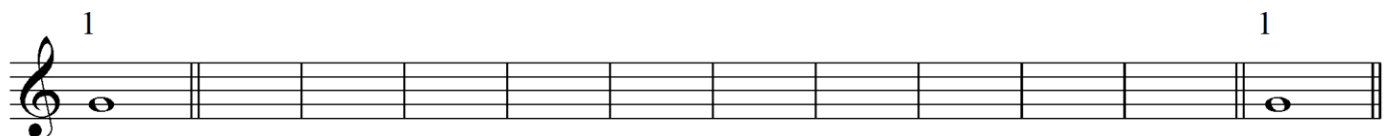
(iii)



(iv)



(v)



4. Ακουστική αναγνώριση βαθμίδων: Λύσεις:

(i)

1 6 2 5 3↓ 7↓ 4 6↓ 7 3 8 1

Musical notation for exercise (i) in 4/4 time, treble clef, key of D major. The notes are: D4 (quarter), E4 (quarter), F#4 (quarter), G4 (quarter), A4 (quarter), B4 (quarter), C5 (quarter), B4 (quarter), A4 (quarter), G4 (quarter), F#4 (quarter), E4 (quarter), D4 (quarter). Fingerings: 1, 6, 2, 5, 3↓, 7↓, 4, 6↓, 7, 3, 8, 1.

(ii)

1 6↓ 3 6 2 8 3↓ 5 7↓ 4 7 1

Musical notation for exercise (ii) in 4/4 time, treble clef, key of D major. The notes are: D4 (quarter), E4 (quarter), F#4 (quarter), G4 (quarter), A4 (quarter), B4 (quarter), C5 (quarter), B4 (quarter), A4 (quarter), G4 (quarter), F#4 (quarter), E4 (quarter), D4 (quarter). Fingerings: 1, 6↓, 3, 6, 2, 8, 3↓, 5, 7↓, 4, 7, 1.

(iii)

1 3 7 4 2 7↓ 5 3↓ 6 8 6↓ 1

Musical notation for exercise (iii) in 4/4 time, bass clef, key of D major. The notes are: D3 (quarter), E3 (quarter), F#3 (quarter), G3 (quarter), A3 (quarter), B3 (quarter), C4 (quarter), B3 (quarter), A3 (quarter), G3 (quarter), F#3 (quarter), E3 (quarter), D3 (quarter). Fingerings: 1, 3, 7, 4, 2, 7↓, 5, 3↓, 6, 8, 6↓, 1.

(iv)

1 7 5 2 6 3↓ 7↓ 4 8 6↓ 3 1

Musical notation for exercise (iv) in 4/4 time, treble clef, key of D major. The notes are: D4 (quarter), E4 (quarter), F#4 (quarter), G4 (quarter), A4 (quarter), B4 (quarter), C5 (quarter), B4 (quarter), A4 (quarter), G4 (quarter), F#4 (quarter), E4 (quarter), D4 (quarter). Fingerings: 1, 7, 5, 2, 6, 3↓, 7↓, 4, 8, 6↓, 3, 1.

(v)

1 4 6 3↓ 8 5 7↓ 2 6↓ 7 3 1

Musical notation for exercise (v) in 4/4 time, treble clef, key of D major. The notes are: D4 (quarter), E4 (quarter), F#4 (quarter), G4 (quarter), A4 (quarter), B4 (quarter), C5 (quarter), B4 (quarter), A4 (quarter), G4 (quarter), F#4 (quarter), E4 (quarter), D4 (quarter). Fingerings: 1, 4, 6, 3↓, 8, 5, 7↓, 2, 6↓, 7, 3, 1.

\*Για τα ηχητικά αρχεία του μαθήματος, πάτε στον φάκελο «Ηχητικά αρχεία μαθημάτων» στο eclass (ή στο Dropbox).