

Άσκηση Ακοής – Σολφέζ – Ρυθμική Αγωγή IV, Εαρινό εξάμηνο 2024

Μ. Ανδριανοπούλου

Μάθημα 1ο – Εργασία εβδομάδας

Προπαρασκευαστικές ασκήσεις σολφέζ:

1. Εξάσκηση διαστήματος 2ας: (α) Τραγουδί μαζί με το όργανο (πιάνο ή κιθάρα ή ηχογραφημένη εκτέλεση) τις νότες που βρίσκονται στις αγκύλες, (β) Τραγουδί την κάθε νότα πρώτα με τη φωνή (ακούμε εσωτερικά και οδηγούμε τη μελωδία προς την επόμενη νότα) και μετά στο όργανο για επιβεβαίωση, (γ) Τραγουδί το ίδιο διάστημα (ανιόν & κατιόν) από τυχαίες νότες (δίνονται ηχογραφημένες εκτελέσεις και για τις τρεις ασκήσεις*):

Ανιών Τόνος:

♩ = περ. 50

Κατιών Τόνος:

2. Εξάσκηση χρωματικής κλίμακας: (α) Τραγουδί τη χρωματική κλίμακα με τα τρία αρχεία όπου δίνονται (i)όλες οι νότες της χρωματικής κλίμακας, (ii)οι νότες της μείζονας κλίμακας, και (iii)οι νότες του αρπίσματος της τονικής, (β) Τραγουδί την ανιούσα και κατιούσα μείζονα κλίμακα με ποικίλματα 2μ (δίνονται ηχογραφημένες εκτελέσεις και για τις δύο ασκήσεις*):

(α) ♩ = περ. 50

(β)

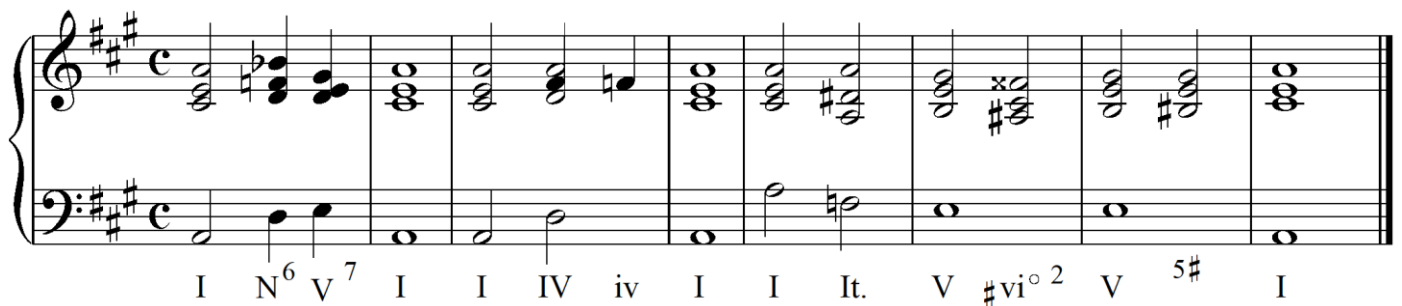
3. Εξάσκηση ολοτονικής κλίμακας: (δίνεται ηχογραφημένη εκτέλεση*):

Σολφέζ μελωδικό & ρυθμικό:

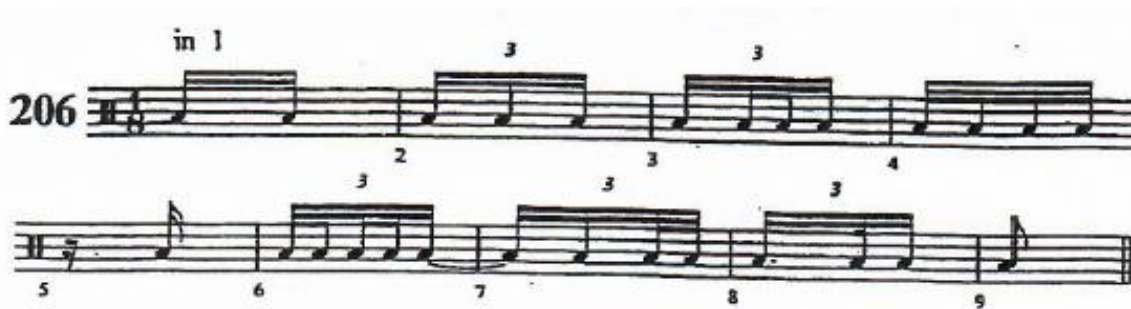
4. Τραγούδι το θέμα από το έργο *Prélude à L'après-midi d'un faune* του Debussy (δίνεται ηχογραφημένο)*
(https://www.youtube.com/watch?v=9_7loz-HWUM&ab_channel=poloshia):



5. Τραγούδι: Αρμονική διαδοχή 1ου μαθήματος, κάθε συγχορδία από τον μπάσο, σε κλειστή θέση (δίνεται ηχογραφημένη*):



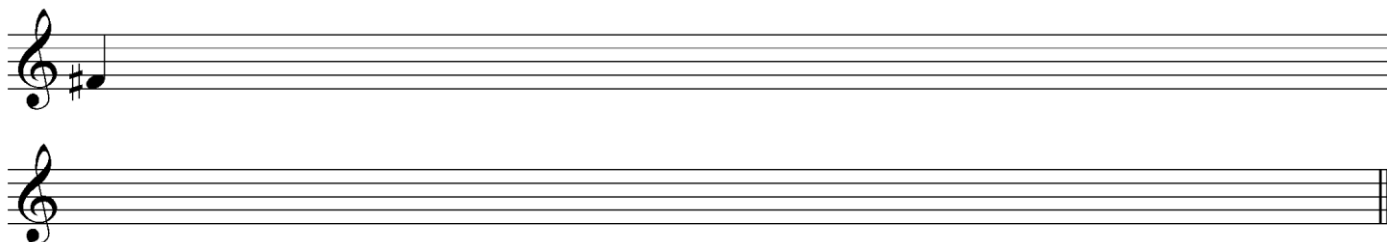
6. Ρυθμός: Boettger, ασκήσεις 206 & 397 (δίνονται ηχογραφημένες*):



7. Τραγούδι την ατονάλ μελωδία του μελωδικού dictee που ακολουθεί.

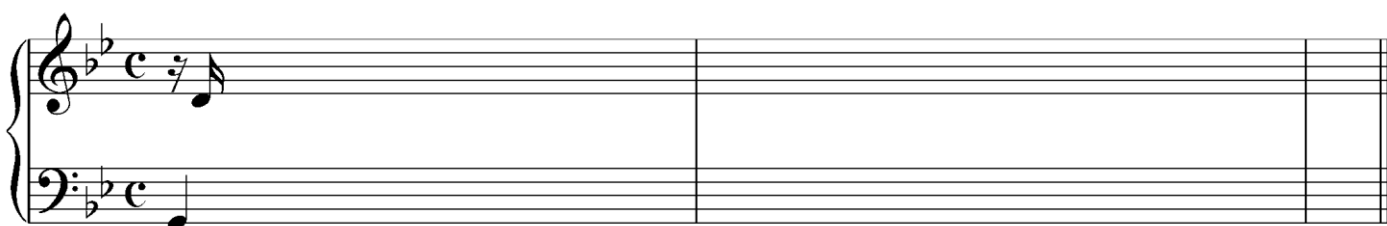
Dictée (δίνονται ηχογραφημένα*. Οι λύσεις στο τέλος του παρόντος εγγράφου):

1. Ατονάλ μελωδία (διάφορα διαστήματα, όλα τέταρτα, χωρίς μέτρο – τέταρτο=52):



2. Δίφωνη μελωδία (τέταρτο=40):

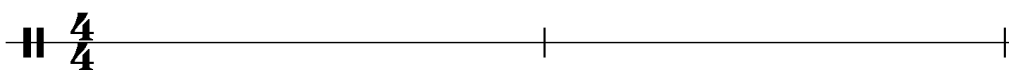
Bach Invention No.11



3. Αρμονική διαδοχή, με δοσμένα τα σημεία όπου ακούγεται η τονική (τέταρτο=50):



4. Ρυθμός (τέταρτο=60):



*Για το ηχογραφημένο υλικό τού μαθήματος, πάτε στο [oreneclass](#) > Έγγραφα > (iii) Ηχητικά αρχεία μαθημάτων

Λύσεις dictée:

1. Ατονάλ μελωδία

A musical exercise consisting of two staves of music. The top staff is in treble clef and the bottom staff is in bass clef. The key signature has one sharp (F#). The melody is atonal, featuring various intervals and chromaticism. The piece ends with a double bar line.

2. Δίφωνη μελωδία Bach Invention No.11 (εκδ. Henle Urtext)

Two excerpts from the Henle Urtext of Bach's Invention No. 11 (BWV 782). The left excerpt shows the beginning of the piece in G minor, with fingerings and articulation marks. The right excerpt shows a specific rhythmic pattern with a circled '3' above it, indicating a triplet.

3. Αρμονική διαδοχή

A harmonic progression exercise in G major, 4/4 time. The exercise consists of two staves of music. The bottom staff shows the chord progression: I, #ii^{o2}, I, I, II^{N6}, V⁷, I, (V)⁷ → IV, iv, I, (V)⁶ → ii, V⁶, I. The top staff shows the corresponding chords and their voicings.

4. Ρυθμός:

A rhythm exercise in 4/4 time. The exercise consists of a single staff of music. The first measure contains a quintuplet of eighth notes. The second measure contains a triplet of eighth notes. The third measure contains a sextuplet of eighth notes. The piece ends with a double bar line.