

Άσκηση Ακοής – Σολφέζ – Ρυθμική Αγωγή IV

Εαρινό Εξάμηνο 2026
ΤΜΕΤ, Πανεπιστήμιο Μακεδονίας

Μάθημα 11^ο & 12^ο

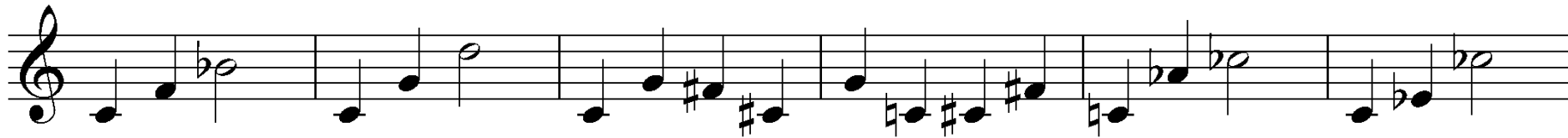
Μόνικα Ανδριανοπούλου

1α. Κάποιες χαρακτηριστικές κινήσεις ατονάλ μελωδιών
(Σημειώσεις σελ.7, Νο.9)

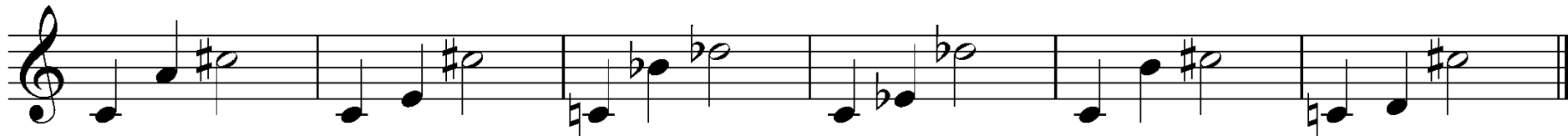
Κάποιες χαρακτηριστικές
κινήσεις ατονάλ μελωδιών
(Lars Edlund, *Modus Novus*)



7



13



1β. Ακρόαση & τραγούδι: Arnold Schönberg (1874-1951), *Variations for Orchestra* (1926-8)
(Σημειώσεις σελ.16, Νο.11)

Arnold Schoenberg
Variations for Orchestra, Op.31 (1928)

12αφθογγική σειρά



4A 3μ 6M (4K)

7 (8^{va}-----|)

5ε 4A

(i)33",
(ii)1':46"

A. Schoenberg - Variations for Orchestra Op. 31, CBSO, Rattle (1993)
<https://www.youtube.com/watch?v=g7wefv98lvo>, αρχή, 1':37"



2.Τραγούδι: Lied: *Nimmersatte Liebe* (1888)
 (Αγάπη που ποτέ δεν χορταίνεται, ποίηση του Eduard Mörike)
 (Σημειώσεις σελ.16, No.10)

Hugo Wolf (1860-1903)

Nimmersatte Liebe (Mörike Lieder No.9, 1888)

Sehr maessig

app. app.

I ii^{7φ} I ii^{7φ} I I^{5#} ii⁶ (V)vi (V)iii iii (V)vI

app. app. chrom. app. chrom.

vi (V)iii V⁷ ii^{2φ} I (V)IV

app. chrom. app.

v^{2φ} IV Ger. I⁶₄ I^{5#} IV iv^{7M} V I



3α.Τραγούδι: Saint-Saens, *Samson and Delilah* (1877)

Προετοιμασία

1-7-6-- / 6-b6-5-- / 5-#4-4-3 / 3-2-#1-2

1--5-- / 7--,6'-- / 6-5-#4-4-3 /

3β.Τραγούδι: Saint-Saens, *Samson and Delilah* (1877) (Σημειώσεις σελ.17, No.13)

Camille Saint-Saens (1835-1921)
Samson and Delilah, Act II, Op.47 (1877)

Andantino

p 6 6b 5 4# 4 3

p

cresc. 5 4# 4 3 *piu cresc.*

f *dim.*



4. Συγχορδίες: Σύνοψη (βάση: λα)

Μείζονα

A F⁶ D₄⁶

Ελάσσονα

a f#⁶ d₄⁶

Ελαττωμένη

a[°] f#^{°6} d#^{°4}

Αυξημένη

A⁺

Μείζονα με 7μ (Συγχορδία 6ηςΑ)

A⁷ F₅⁶ D₃⁴ B² Ger.

Τετράφωνες συγχορδίες σε ευθεία κατάσταση:
MM, AM, EM, Mμ, Εμ, εμ, εε

A^{M7} A^{+M7} a^{M7} A⁷ a⁷ a^{φ7} a^{°7}

5α.Αρμονία: dictée

Αρμονική διαδοχή,
Dictee & τραγούδι συγχορδιών

(α) (β) (γ)

I I IV

Detailed description: This system contains three measures. Measure (α) features a treble clef with a chord of G4, Bb4, and D5, and a bass clef with a single note G2. Measure (β) features a treble clef with a chord of G4, Bb4, and D5, and a bass clef with two notes: G2 and A2. Measure (γ) features a treble clef with a chord of G4, Bb4, and D5, and a bass clef with a single note G2. Roman numerals I, I, and IV are placed below the bass clef staff.

(δ) (ε) (στ) (ζ)

V 7 V⁷

Detailed description: This system contains four measures. Measure (δ) features a treble clef with a chord of G4, Bb4, and D5, and a bass clef with a single note G2. Measure (ε) features a treble clef with a single note A4 and a bass clef with a single note G2. Measure (στ) features a treble clef with a chord of G4, Bb4, and D5, and a bass clef with a single note G2. Measure (ζ) features a treble clef with a single note A4 and a bass clef with a single note G2. Roman numerals V, 7, V⁷, and V⁷ are placed below the bass clef staff.

5β.Αρμονία: dictée (λύση)
 (Σημειώσεις σελ. 28, Διαδοχή Νο.7)

♩ = περ.30

Αρμονική διαδοχή,
 Dictee & τραγούδι

(α) (β) (γ)

I bVI I V/IV IV iv

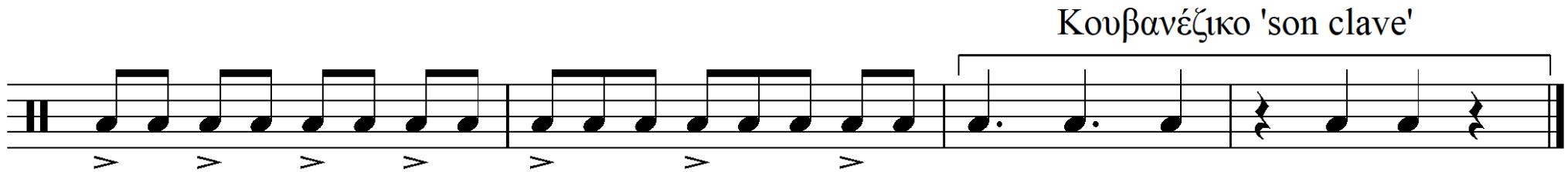
(χρωμ. σχ. 3ης)

(δ) (ε) (στ) (ζ)

Fr. V bVI IIN⁶ V⁷ i

6β. Ρυθμός: 3+3+2
(Σημειώσεις, σελ.55, Νο.6)

8=3+3+2



7. Πολυφωνικό τραγούδι: Χορικό Μπαχ Νο.17, BWV 67, 145: Μελέτη κάθε φωνής. (Σημειώσεις σελ. 19)

J.S. Bach, Χορικό Νο.17, BWV 67, 145:
Erschienen ist der herrliche Tag

♩ = περ. 72

SOPRANO

ALTO

TENOR

BASS

1 2 3 4 5 6 7 8 9 10 11 12

i IV v=ii V I IV IV V I V I=IV vii i

e-dorian A e

(V) (ii) (V) V i=ii V/IV IV V I IV ii V I vi=v

(B) (G)

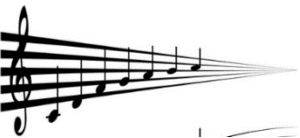
13 14 15 16 17 18

i IV⁶ V⁵ I (V) i v=iii V I vii=ii i⁴ V⁴ # I

e G e



Τέλος Άσκησης Ακοής IV!



Ας κρατήσετε:



- Την προοπτική ότι η εξάσκηση του αυτιού, της εσωτερικής ακοής, της κατανόησης, είναι μια διαρκής διαδικασία και μοναδική για τον καθένα, που προϋποθέτει το άφημα στον μουσικό ήχο με χαρά και χωρίς άγχος, και τη διάθεση αναζήτησης...



- Το πρώτο και κύριο μουσικό όργανο είμαστε εμείς! Η μουσική περνά μέσα από την ακοή, το συναίσθημα, τη φωνή, την κίνηση, γίνεται δική μας, και το όργανο λειτουργεί κατά κάποιο τρόπο σαν προέκτασή μας, μέσα από την οποία εξωτερικεύουμε τη μουσική...



- Το μουσικό συναίσθημα, εκτός από τη μελωδία, την αρμονία, τις δυναμικές, το ηχόχρωμα, την άρθρωση κλπ. συνδέεται με τη μουσική δομή, την οποία σμιλεύουμε 'παίζοντας' με τον χρόνο (όπως τον χειριζόμαστε μέσα από την 'κανονικότητα' του tempo, ή την επιτάχυνση, την επιβράδυνση, την αναπνοή, τη σιωπή...)



Υπάρχουν μόνο δύο τρόποι να ζήσεις τη ζωή σου.
Ο ένας είναι σαν τίποτα να μην αποτελεί θαύμα.
Ο άλλος είναι σαν το κάθε τί να είναι ένα θαύμα.
(*Albert Einstein*)



Wheat Field with Cypresses (1889) by [Vincent Van Gogh](#).
Original from the MET Museum.

Πηγές εικόνων πενταγράμμου:
<https://www.vectorstock.com/royalty-free-vector/set-musical-staff-various-musical-notes-on-stave-vector-17879623>,
<https://gr.pinterest.com/pin/148970700144311172/>