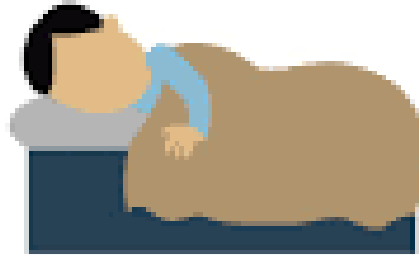


si impersonale (impersonal pronoun)



Si deve dormire proprio bene in questo letto.
(You/one must sleep really well in this bed.)



Attenzione!

Nelle frasi con il **si** impersonale + il verbo essere + aggettivo, l'aggettivo ha sempre la forma del plurale maschile:



- **Si è felici** quando si ama.
- Quando **si è stanchi**, sarebbe meglio non uscire di sera.



LA FORMA IMPERSONALE

Per te come **si vive** in Italia?



Per me **si vive** bene e soprattutto **si mangia** benissimo!

La **forma impersonale** si forma con **SI** + verbo alla TERZA PERSONA SINGOLARE.

Es.: Come **si dice** "leone" in inglese?
Si dice "lion"!



ESERCIZI

1 ABBINA LE FRASI *

Nel parco	si spende poco.
In Sicilia	si sta in famiglia.
A Natale	si studia e si legge in silenzio.
In trattoria	non si può camminare sull'erba.
Sulle Alpi	non si deve pescare.
A scuola	si può nuotare in mare anche ad aprile.
In biblioteca	si impara molto.
Al porto	si scia anche in estate.



2 CHE COSA **SI PUÒ** O **NON SI PUÒ** FARE IN QUESTI LUOGHI? FORMA DELLE FRASI *

Al ristorante	<p style="text-align: center;">SI PUÒ</p> <p style="text-align: center;">NON SI PUÒ</p>	fumare.
In treno		parlare ad alta voce.
In discoteca		scherzare e ridere.
A scuola		entrare con i cani.
Al cinema		fotografare.
In montagna		camminare nella natura.
Sull'autobus		leggere e studiare.
Al supermercato		giocare a carte.
In chiesa		chiacchierare in compagnia.
Sulla spiaggia		giocare a pallone.
Al bar		dormire.



ALTRE ESPRESSIONI IMPERSONALI

Ci sono verbi che si usano sempre in modo impersonale.

Es.: In biblioteca **si deve** parlare a bassa voce = **Bisogna** parlare a bassa voce.

In questo negozio **si può** pagare con la carta di credito = **È possibile** pagare con la carta di credito.

Molte espressioni impersonali si costruiscono con il VERBO ESSERE alla terza persona singolare.



Insieme ai tuoi compagni, prova a completare con un verbo queste espressioni:

È meglio	È giusto
È utile	È bello
È facile	È necessario