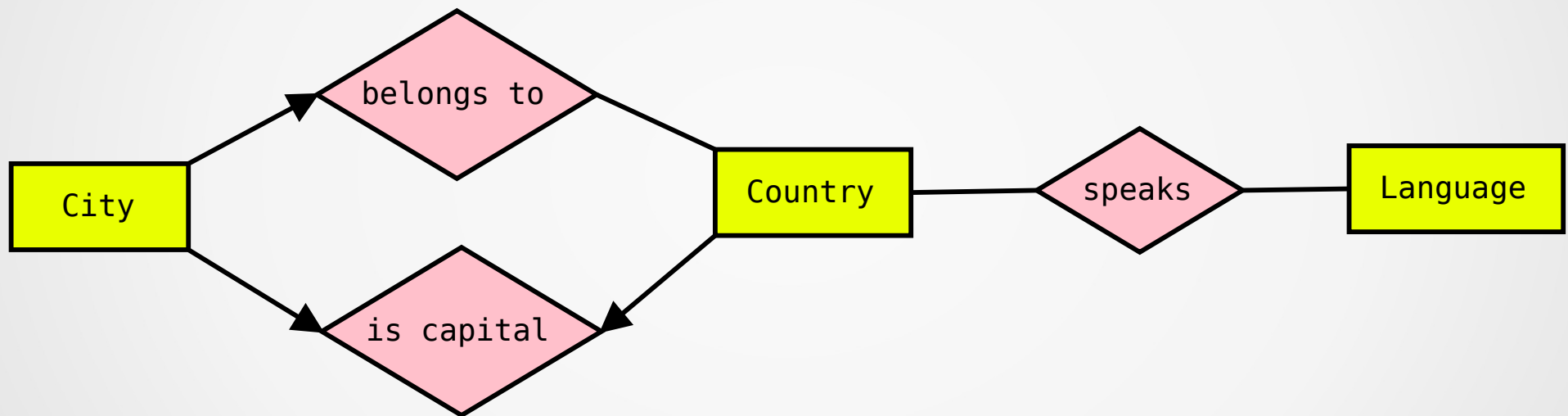


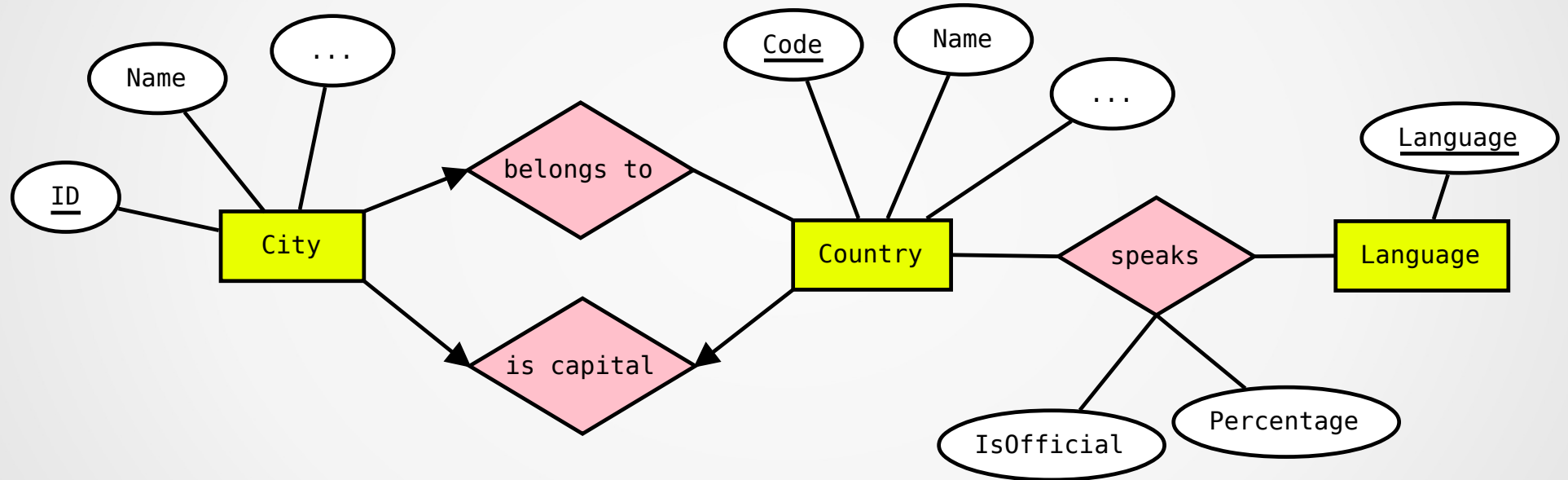
# Test database

- world database. Έχουμε πληροφορίες:
  - Για όλες τις χώρες του κόσμου και ποια είναι η πρωτεύουσά τους
  - Για πόλεις του κόσμου και σε ποια χώρα ανήκουν
  - Για γλώσσες που ομιλούνται στον κόσμο
  - Για το ποιες γλώσσες ομιλούνται σε κάθε χώρα (σε ποιο ποσοστό και αν είναι οι επίσημες)

# Μοντέλο Οντοτήτων-Συσχετίσεων (1)



# Μοντέλο Οντοτήτων-Συσχετίσεων (2)



# Σχεσιακό Σχήμα

- **Country** (Code, Name, Continent, Region, *Capital*, ...)
- **City** (ID, Name, *CountryCode*, District, Population)
- **Language** (Language)
- **CountryLanguage** (CountryCode, Language, IsOfficial, Percentage)
  
- Τον πίνακα Language δεν θα τον χρειαστούμε

# Φυσικό Σχήμα σε MySQL

